

ケーススタディ : BaltcomGSM 社

バルト海沿岸における無線ネットワークの構築



「MapInfo 社の技術は、いくつかの重要な弊社設計業務を支えています。私たちがラトビアの GSM 市場で現在の位置を維持できているのはそのおかげです」

Valdis Karakons, BaltcomGSM 社セル計画技術者

問題

- バルト海沿岸は土地が多様で、地理的にとても複雑であり、そのため高品質の無線ネットワークを建設することは難事業です。
- BaltcomGSM 社の技術者は、主要道路に沿って運転テストデータを視覚化し、それに基づいてパフォーマンスデータを分析することを望んでいました。

解決策

BaltcomGSM 社は、画期的な無線周波モデル作成ツールである deciBel Planner® for MapInfo と、MapInfo Professional® を選択しました。この選択のメリットは次のとおりです。

- 無線周波伝播に関する複雑で多様な地理的要因を考慮できます。
- 運転テストデータを地理的要因と関連付けられるため、技術者はネットワークパフォーマンスを視覚的に分析でき、基地局の場所と通信エリアを最適化して、最適なネットワークパフォーマンスを得ることができます。
- BaltcomGSM 社による最高品質の無線ネットワーク構築を、MapInfo 社の技術が手助けしています。

BaltcomGSM 社は、バルト海沿岸地域における無線通信プロバイダです。ラトビアでケーブルテレビとポケベル事業を展開していた Alina 社と、米国の Western Wireless、Metromedia International Telecommunications (MITI)、Walter Group 各社の共同出資会社として設立されました。事業の全国展開免許を交付されたのが 1996 年 3 月で、1997 年 3 月には晴れてラトビアで 2 番目の GSM 携帯電話サービスプロバイダとなりました。

すでに通信ネットワークに 2,500 万ドルを投資し、今後の無線通信ネットワーク開発のためにさらに 5,000 万ドルを費やす用意があります。BaltcomGSM 社がバルト海沿岸における無線通信のキープレーヤーを目指していることは明らかでしょう。そんな BaltcomGSM 社にとって、deciBel Planner® for MapInfo はネットワークサービスの開発に欠かせないツールだと言えます。deciBel Planner は、MapInfo Professional ソフトウェアスイートと完全に統合されている RF (無線周波) 伝播/ネットワーク計画ツールです。RF 予測機能と空間分析機能をシームレスに統合していて、複雑な無線通信ネットワークを効率よく構築し、最適化するのに役立ちます。

たとえば、技術者は地形マップやクラッタマップ、道路、基地局、人口統計的境界など、さまざまな種類のデータを迅速に収集して、正確なネットワーク設計に役立て、それに基づいて最適な通話エリアを最小の費用で構築できます。バルト海沿岸における無線ネットワークの構築は、決して容易な作業ではありません。この地域の陸地は地理的に複雑です。肥沃な低地が大半ですが、高地や氷河の名残であるモレーン丘陵もあちこちに目につま

す。国土の 3 分の 1 は森林で覆われ、そこに 3,000 を越える小さな湖沼が点在します。この複雑な地形のため、無線ネットワークの計画は困難をきわめ、ときには特別仕立ての 120 メートルという高塔の建設を余儀なくされたこともありました。顧客を獲得し、顧客でありつづけてもらうためには、最高品質のサービスを提供し、サービスの中断を最小限に保たなければなりません。それは、BaltcomGSM 社が十分に心得ていることです。

同社が必要としているものは、ネットワーク計画、ネットワークの最適化、高品質のネットワークパフォーマンスの提供という重要な作業を管理するシステムです。BaltcomGSM 社の技術者にとって最も重視すべきシステム要件は、主要な運転道路に沿って運転テストデータを視覚化できる機能だと言えます。また、そのシステムは、ネットワークの構築と維持に係る諸部門間で技術データの共有を許すものでなければなりませんし、使いやすく、管理しやすい Windows ベースのシステムであることも重要です。

BaltcomGSM 社はこれらを考え合わせ、deciBel Planner for MapInfo と MapInfo Professional を選択しました。市場を先導するデスクトップマッピングソフトウェアであり、高度で大量のデータ分析をこなしますから、意思決定に役立つ明細度の高いマップを作成しようとするプランナの手で大きな力を発揮します。deciBel Planner は、Windows ベースの無線周波伝播モデル作成ツールです。無線周波伝播には、バルト海沿岸に特有の複雑かつ多様な多くの地理的要因を考慮しなければなりません。BaltcomGSM 社の技術者は、deciBel Planner を使うことでそれができるようになっ

MapInfo の 利点



MapInfo 社は、インターネット対応製品とビジネスインテリジェンスソリューションの有力プロバイダです。MapInfo ソリューションは、お客様がお待ちの単なる情報をビジネスに有効な情報へと変えます。

MapInfo 社は通信業界の市場リーダーとして、無線通信業界のために革新的なネットワーク計画機能を提供しつづけます。

MapInfo ソリューションは、世界 60 か国における戦略的パートナー / 流通経路ネットワークを通じ、20 通りの言語で提供されています。

株式会社アルプス社
法人事業部

〒106-6128 東京都港区
六本木 6-10-1
六本木ヒルズ森タワー 28F
Tel: 03-6440-6318

Email: sales@alpsmap.co.jp
Website: www.mapinfo.jp


Be Location Intelligent™

「MapInfo をベースにしたこのソリューションを採用したことで、BaltcomGSM 社の技術者は無線ネットワークの計画と最適化のための最先端技術を手に入れました。これを駆使し、バルト海沿岸で最も高品質の無線通信ネットワークを構築するという会社の目標に向かって進んでいくことができます」

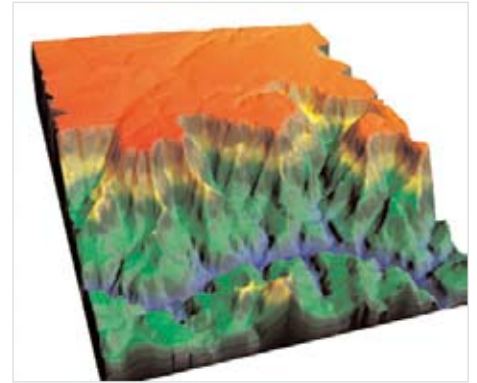
Valdis Karakons、BaltcomGSM 社セル計画技術者

たと言います。たとえば、運転テストデータを地理的要因と関連付けることで、ネットワークのパフォーマンスを視覚的に分析し、ネットワークの設営計画に役立てることができます。

deciBel Planner は強力ですから、BaltcomGSM 社の技術者は変化する地形にも効果的に対応し、基地局に最適の場所を選び出して、通信エリアの広範囲化を図ることができます。MapInfo をベースにしたこのソリューションを採用したことで、BaltcomGSM 社の技術者は無線ネットワークの計画と最適化のための最先端技術を手に入れました。これを駆使し、バルト海沿岸で最も高品質の無線通信ネットワークを構築するという会社の目標に向かって進んでいくことができます。

「MapInfo 社の技術は、いくつかの重要な弊社設計業務を支えています。私たちがラトビアの GSM 市場で現在の位置を維持できているのはそのおかげです」と、BaltcomGSM 社計画技術者、Valdis Karakons は言います。「ネッ

トワークをさらに開発していくためには、携帯電話の動作問題を地理的に分析していかなければなりません。そうした分析が簡単に行えるということと、モデルマイクロ波リンクや無線通信エリアの分析もできるということが、とても重要です」



MapInfo Professional で描いた地形のスクリーンショット