

MapInfo Professional エリアマーケティングパック

新規店舗の立地計画や商圈分析、来店エリア分析などのエリアマーケティングをMapInfo Professionalで実現するためのパッケージです。多くのユーザー実績を誇るMapInfo Professionalの全機能に加え、ニーズに応じた諸機能を提供。あらゆるビジネスシーンに対応可能な高い応用力と、予想外のコストパフォーマンスをご確認ください。



お客様の抱える課題

- 効果的なDMの配布をしたい
- もっと集客したい
- もっと儲かる新店舗の場所は？
- ライバルに一步先行く分析をしたい



あなたの課題を解決!

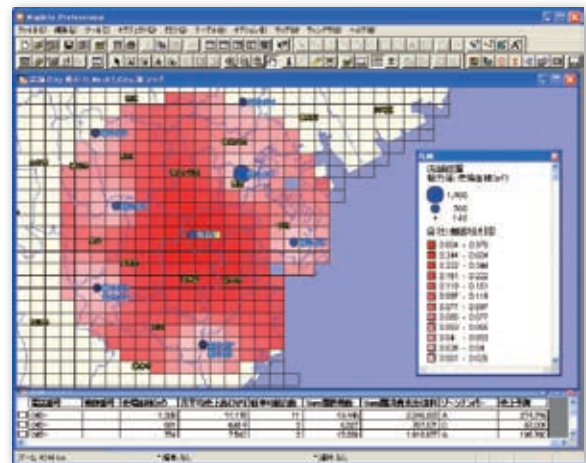
MapInfo Professional エリアマーケティングパック

効果的なDMを配布する



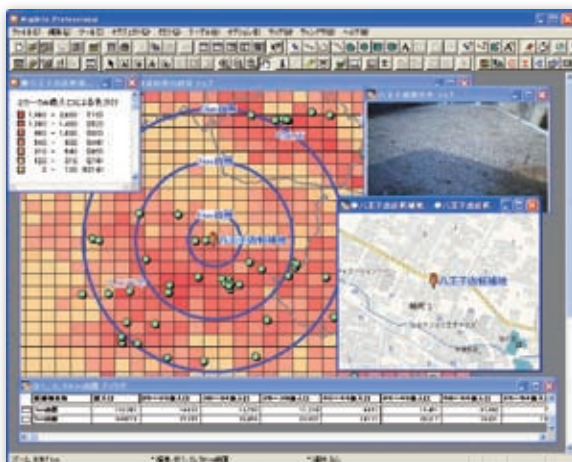
顧客分布を視覚的に理解しやすい主題図に表現。
統計データと比較してDMの配布エリアを最適化。

もっと集客するには



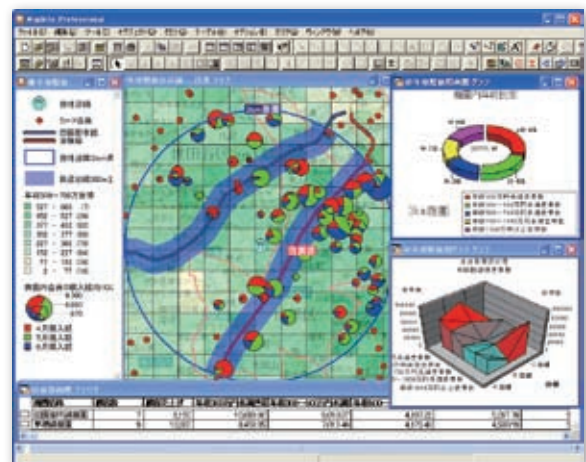
ハフモデル分析により理論的な顧客吸引力を把握。
競合店舗との関係を理解した上で最適な施策を検討可能。

もっと儲かる新店舗の場所を選定する



商圈内のターゲット人口と競合店を理解した上で、候補地のポテンシャルを数値化。客観的な経営判断材料を提供します。

ライバルに一步先行く分析をする



鉄道沿線のエリアに特化して世帯年収の分析を実施。
バッファリングや多彩なグラフで一步先行くレポートを実現。

このような分析・調査をお考えのお客様に最適なパッケージ

- 新規出店計画のポテンシャル分析
- 商圏内の地域的特性の把握
- 競合店調査
- DMエリアの選定・効果分析
- 顧客の分布、顧客の動向分析
- 集客予測・売上予測

多くのユーザーが育てた安心のブランド

MapInfo Professionalは、特にエリアマーケティングの分野で世界中の多数のユーザーに長きにわたり活用されています。ユーザーの経験に裏打ちされた機能性には定評があります。

相互運用性

オラクルやSQL サーバ等の外部データベースとダイレクトで接続できる高度な相互運用性を確保しています。データウェアハウスとのエクスポート・インポートが不要なので、使えば使うほど、運用コストをセーブすることができます。

カスタマイズに耐える拡張性

多数の店舗の分析レポートを頻繁に出力する場合、例えば業務システムと一体化してデータ読み込みからレポート出力までを自動処理するためのカスタマイズを行うことによって、運用コストを劇的に減らすことが可能です。

カスタマイズ言語である MapBasicは無償で提供されていますので、カスタマイズ用のツールに対する追加投資は不要なこともメリットです。

月1回 → **迷わずカスタマイズ!**
30店舗以上対象

週1回 → **トータルの運用コストは約1/10!**
100店舗が対象

高いユーザビリティとコストパフォーマンス

初心者でも導入後すぐに必要な機能を使えるよう、基本統計データ、地図データ、ジオコーダ、ハフモデル、集客予測ツール、小売り向けオプションツール、ドライブ商圏ツールなどがパッケージされています。個別に導入を行った場合に比べ、初期導入コストは約40% オフとなります。

プロフェッショナルユース

全国レベルの地図データや大量のマーケティングデータを扱える高い基本能力を持ちます。

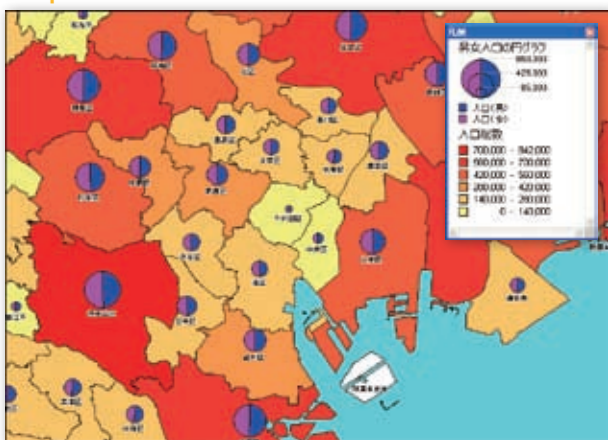
あらゆる地図データや統計データを追加導入可能ですから、多様な業務に最適化した活用が可能です。

カスタマイズを行った場合の運用費用の比較 (単位: 円)

出力頻度	既存システムでの運用			システムカスタマイズを実施		
	週1回	隔週	月1回	週1回	隔週	月1回
1店舗	2,875,000	1,493,750	750,000			
3店舗	3,037,500	1,575,000	787,500			
10店舗	3,606,250	1,859,375	918,750	1,125,375	1,120,500	1,117,875
30店舗	4,418,750	2,671,875	1,293,750			
100店舗	10,918,750	5,515,625	2,606,250			

- 前提条件
品物別 / 顧客属性別 / 時間帯別などの条件で 10 種類のレポートを作成します
コスト比較期間は 3 年間とします
システムカスタマイズにかかる費用は 100 万円と想定します
システム本体導入費用は含みません
費用の見積もりは弊社製品を想定したモデルケースとなります

MapInfo Professional エリアマーケティングパックの主な機能

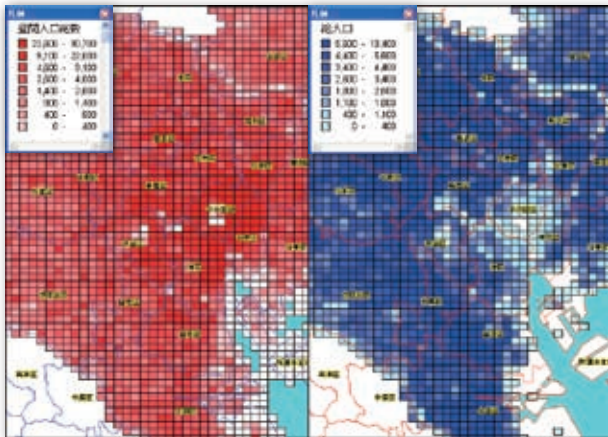


応用的な分析に応える MapInfo Professional の高度な機能



住所をキーとした、顧客情報の地図への取り込み

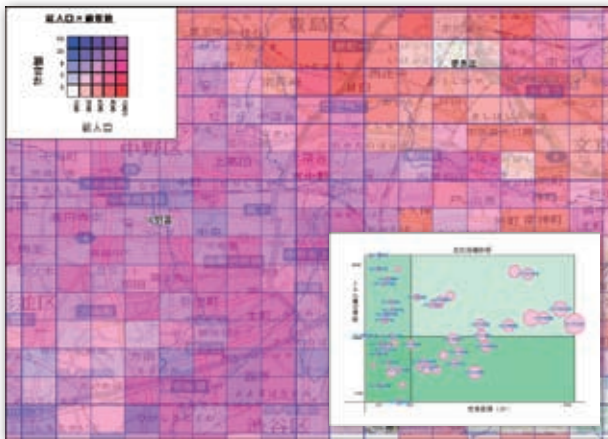
MapInfo Professional エリアマーケティングパックの主な機能



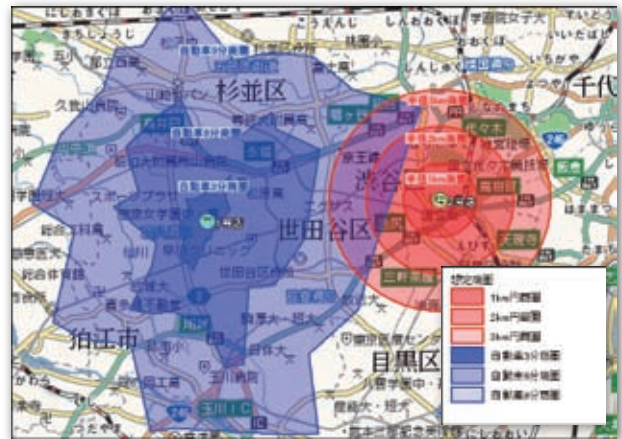
人口(男女、年齢別)、世帯、戸間人口などの統計によるポテンシャル分析



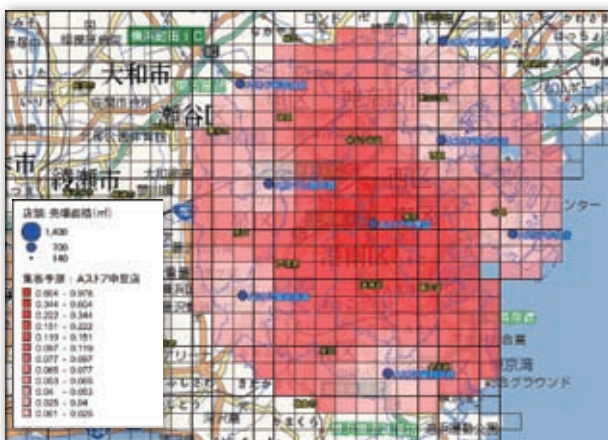
インクリメントPが提供する背景地図は年2回更新され常に最新。家型を含む全国の地図が利用可能



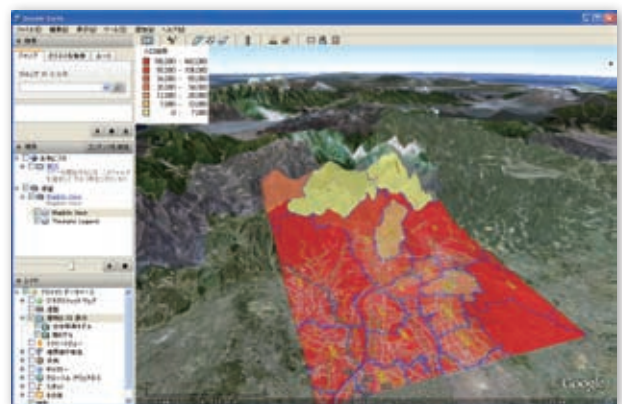
ポートフォリオ、クロス集計、商圏作成など、マーケッターを支援する豊富なツール類を装備



円商圏、自由商圏、ドライブ商圏の作成



ハブモデル機能による集客予測



GoogleEarthなどの外部ツールと連携した高い表現力の追求



動作環境

対応 OS :

Windows Vista(Ultimate)
Windows XP(Home & Professional Edition)
Windows 2000 Professional
Windows Server 2003

メモリ :

500MB以上 (Vistaの場合は1GB以上) 推奨

CPU : Pentium以上のプロセッサ

ハードディスク : 2G以上

MapInfo Professional エリアマーケティングバックの内容

スターターパック

デスクトップベースの位置情報活用ソフトウェア

MapInfo Professional

エリアマーケティングの機能をボタンに凝縮

SevenButtons II

顧客の需要予測やポートフォリオ分析のためのツール

ハフモデル

一軒一軒の家の形状を含む全国の詳細地図を Web サービスで提供する

Web マップサービス (iPC 製地図)

住所を含むデータを町丁目レベルで地図に取り込む **ジオコーダー**

時間到達商圈を描くための Web サービスツール

距離計算サービス

地図上で分析を行うための統計データと地図データ

国勢調査メッシュ統計 (2005年)

昼間人口 / 市区町村行政界地図

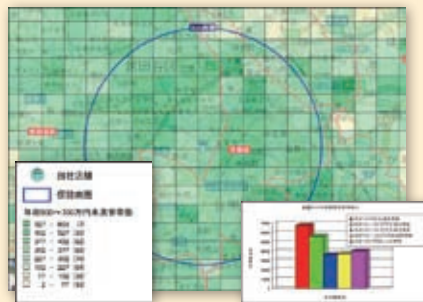
メッシュ地図

オプションプラン

用途に応じてスターターパックの機能を補います。

住民の世帯年収の推計値で地域の購買力を測る

年収推計メッシュ統計



自動レポート作成機能

MapReporter Pro

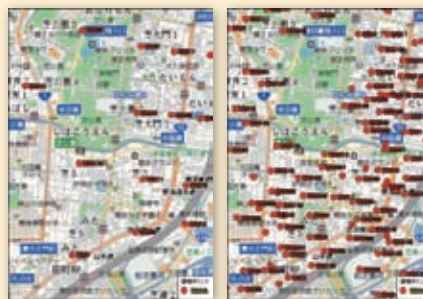


より詳細な街区レベルの精度でジオコードできる

街区レベルジオコーダー

生活に密着した町丁目単位でエリア分析を行う

国勢調査町丁字 (地図付き)



丁目レベルでの顧客プロット

街区レベルでの顧客プロット



各種追加データ

用途に沿った各種の地図データ、POI データ、統計データを用意しております。

詳細はお問い合わせください。

MapInfo Professional エリアマーケティングバックの価格

スターターパック.....748,000円

※ 2年目以降の継続使用には年間122,000円が必要となります。

オプションプラン

スターターパックと同時購入した場合の特別価格です。

スターターパック+年収推計メッシュ統計.....	998,000円
スターターパック+ MapReporter Pro.....	1,048,000円
スターターパック+年収推計+MapReporter.....	1,298,000円
スターターパック+国勢調査町丁字 (地図付き).....	1,648,000円
スターターパック+街区レベルジオコーダー.....	898,000円
スターターパック+街区レベルジオコーダー+年収推計メッシュ統計.....	1,148,000円
スターターパック+街区レベルジオコーダー+ MapReporterPro.....	1,198,000円

お客様のニーズに応じ、その他の組み合わせも可能です。お問い合わせください。

※価格はすべて消費税を含みません。

ピツニーボウズ・ソフトウェア株式会社

〒150-0012

東京都渋谷区広尾1-1-39

恵比寿プライムスクエアタワー 13階

TEL : 03-6805-1155

FAX : 03-6805-1123

Web : <http://mapinfo.co.jp/>

