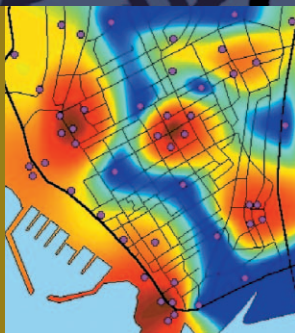
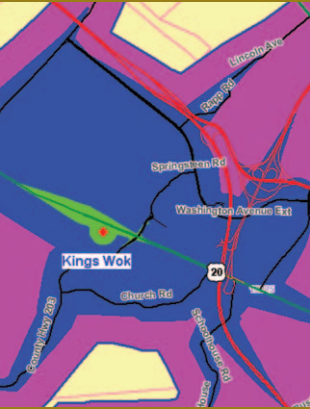




Geografische Marketing Analyses



Vermijd risico's: neem uw beslissingen
met behulp van geografische informatie



McDonald's zegt over MapInfo: 'MapInfo speelt een essentiële rol in onze dagelijkse strategische planning en onze marktontwikkelingsanalyses. De oplossingen van MapInfo worden veelvuldig binnen onze organisatie gebruikt om potentiële marktontwikkelingskansen te analyseren en nieuwe vestigingslocaties te onderzoeken.'

Geografische marketing MapInfo analyses

www.mapinfo.nl

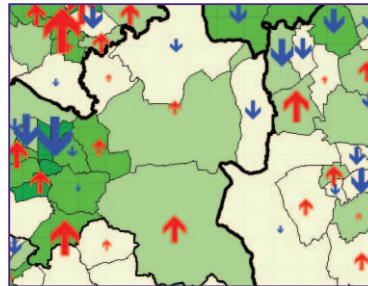
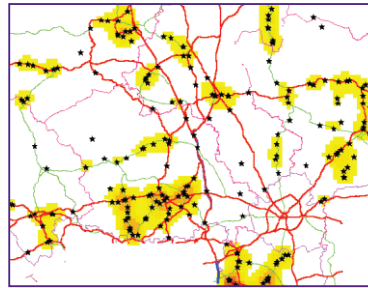
Steeds meer organisaties gebruiken de kracht van locatie-gerichte informatie om hun beslissingen te ondersteunen, markten te ontwikkelen, netwerken te beheren en doelgroepen te bepalen. Op welke manier kunt u profiteren van de toepassing van locatie-gerichte informatie binnen uw organisatie?

Om u in staat te stellen deze vraag te beantwoorden, hebben wij een aantal MapInfo-toepassingsgebieden bij bestaande klanten voor u verzameld:

- **Klantenanalyse**
Ken uw klanten en hun koopgedrag, levensstijl en behoeften voor het bepalen van de juiste marketing- en verkoopstrategieën. Wat zijn de koopargumenten van uw klanten? Welke afstand is uw klant bereid te reizen om uw vestiging te bereiken? Welke klanten maken gebruik van welke diensten?
- **Vestigings- en locatieanalyse**
Welke nieuwe locatie geeft de meeste Return on Investment? Hoeveel klanten bereikt u op uw nieuwe locatie? Zal het openen van een nieuwe vestiging een bedreiging vormen voor een bestaande vestiging? Waarom presteert een huidige vestiging slecht?
- **Analyse van service-gerichtheid**
Hoe informeert u uw klanten over de dichtstbijzijnde vestiging van uw bedrijf? Hoe kunt u vanuit uw call centre ervoor zorgen dat de dienstverlener het snelst op de volgende locatie is? Hoe kan de dienstverlener worden voorzien van de juiste informatie over de klant en van alle relevante informatie over de locatie? Hoe kunt u uw klanten het snelst en meest efficiënt helpen via uw call centre?
- **Marktanalyse**
Ken uw markt. Waar bevinden zich uw concurrenten? Zorgt het openen van nieuwe vestigingen voor de toename van klanttevredenheid? Hoe kunt u nog beter in de markt penetreren? Is het noodzakelijk om uw verkoopteam uit te breiden met regiomanagers?

Geografische Marketing Analyses

Vermijd risico's: neem uw beslissingen met behulp van MapInfo.



Wanneer u uw klantgegevens, netwerkbeschikbaarheid en de gegevens over uw concurrenten in één oogopslag kunt bekijken, worden verborgen trends en patronen zichtbaar. Door locatie-gerichte oplossingen in uw beslissingsproces te integreren kunt u uw markten en klanten nog beter analyseren, nieuwe trends ontdekken, uw marketingstrategie op verschillende markten afstemmen en sneller reageren op marktkansen en marktbedreigingen.

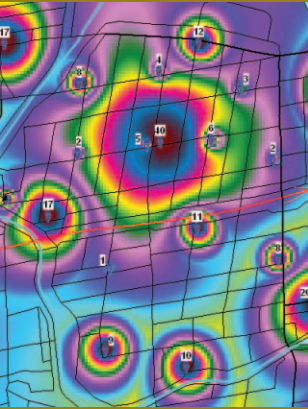
Locatie-gerichte analyses gebruiken geografie om klanten te koppelen aan bedrijfsmiddelen, goederen, voorraad en bedrijfsvestigingen. Locatie-gerichte analyses helpen u bij het afstemmen van uw planning, levertijden en locatiebepaling en verminderen bedrijfsrisico's. Zij vormen een essentieel onderdeel in het verbeteren van de uw service aan uw klanten.

Via Intranet of Internet kunt u uw analyses naar verschillende afdelingen distribueren en op een eenvoudige en snelle manier toepassen. Uw collega's kunnen uw analyses bekijken en verwerken in hun eigen analyses. Op elk niveau binnen uw organisatie worden beslissingen zo beter ondersteund.

Geografische marketing analyses

MapInfo

www.mapinfo.nl



Over MapInfo

MapInfo opereert wereldwijd en helpt organisaties om een meerwaarde te halen uit locatie-gerichte informatie. MapInfo biedt een compleet aanbod van locatie-gerichte producten en oplossingen, zoals software- en data producten voor zowel desktop- als web applicaties, waaronder kaartmateriaal, demografische- en lifestyle gegevens, maar ook geïntegreerde oplossingen voor

markt-analyse, locatiebepaling, het bepalen van verzorgingsgebieden en logistieke planning.

Met MapInfo vermijdt u risico's bij: het plannen van uw netwerk, het bepalen van nieuwe vestigingsplaatsen, het opzetten van nieuwe diensten, het ontwikkelen van marketingstrategieën en het bewaken van prestaties per vestiging.

Geïnteresseerd?

Voor meer informatie kunt u contact opnemen met MapInfo Benelux, per tel: +31 (0)183 642 950 of per e-mail: benelux@mapinfo.com. Kijkt u op onze webpagina www.mapinfo.nl om u in te schrijven voor onze **gratis** workshops.




Where Opportunity is Located...

© 2004 MapInfo Corporation. All rights reserved. MapInfo, the MapInfo Meridian symbol, MapInfo Professional and MapInfo SpatialWare are trademarks of MapInfo Corporation and/or its affiliates. All other marks and trademarks are the property of their respective holders.



Geografische Marketing Analyses

Vermijd risico's: neem uw beslissingen met behulp van MapInfo.