

案例

佛罗里达农业局希望通过完善保险事务，确保保险客户的定费信息正确无误来提高盈利能力。



“在基于 MapInfo 系统运行后的前十个月内，我们的净投资回报率超过了 900%。”

佛罗里达农业局高级战略规划师 Steve Wallace

挑战

佛罗里达农业局意识到定位智能能够给企业的各个领域带来实质性的好处。佛罗里达农业局必须要寻找一个成本效益、灵活实用的地理空间技术平台，处理日常承保、保险统计、理赔和营销活动。

解决方案

佛罗里达农业局利用 MapInfo® Professional®、StreetPro® 和 MapMarket® Plus 建立了一个准确有效的承保系统，管理定费区和迅速提供理赔服务。此外，佛罗里达农业局还采用 MapXtreme 向业务员提供基于网络的定制保险单报价服务。

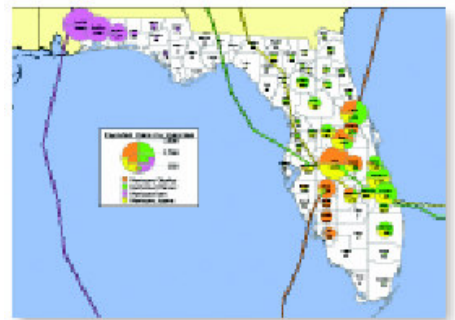
概述

佛罗里达农业局保险公司 (FFB) 专门为佛罗里达农业局联合会的成员提供汽车、房主、住宅火灾、农场和企业经理提供保险。2004 年，佛罗里达农业局的会员人数达到 145000 人，已到期保险金 2.16 亿美元，保险财产 227 亿美元。

挑战

佛罗里达农业局希望完善自己的保险事务，确保保险客户的定费信息正确无误。如果业务员提供的信息不正确、政策调整、重新划分消防队的灭火责任区、市区合并，都可能会导致向消费者收取的保险金出现错误，从而影响企业的盈利能力，甚至导致州政府机构被处以罚款。

由于许多保险单的编码规则都以地理区域为基础，因此佛罗里达农业局意识到可以利用定位智能技术将保险单和政策调整与消费者和申请人的资料记录结合在一起。保持数据库合理的速度和准确性意味着要寻求一个行之有效的办法随时了解这些资料变化情况，同时尽可能节省时间和缓解业务员工作量。

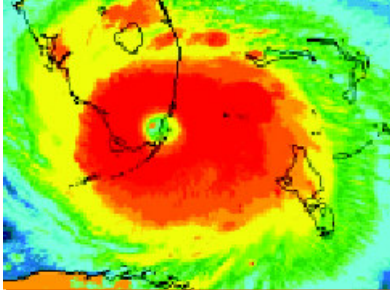


成果

佛罗里达农业局建立了一个定制系统 GeoVerify，该系统将 MapInfo Professional 和 MapMarker Plus 与包含政策、定费和财产信息数据库的软件集成在一起。有了 GeoVerify，佛罗里达农业局可以准确有效地确定客户费率，减少承保时间和工作量。据佛罗里达农业局关于该系统的高级规划师和开发人 Steve Wallace 称，运行基于 MapInfo 的 GeoVerify 系统后，佛罗里达农业局在两个月内即收回了投资。

佛罗里达农业局利用 MapInfo Professional 和 MapMarker Plus 对投保人的地址进行地理编码，准确地确定他们的地理空间位置。然后，佛罗里达农业局将显示各费率区域和代码的地图数据库与经过地理编码的投保人点进行比较从而形成有准确代码的每一个记录。然后，再将这些结果与现有的投保人信息进行比较，确定不同属性的记录（即错编的保险单），将校正结果上传保险单系统，以便在续保时使用更新过的信息。

MapInfo 的优势



佛罗里达农业局之所以选择 MapInfo Professional 是因为这种软件经济实惠、灵活易用，除此之外的其它地理信息系统平台价格都非常昂贵，而且复杂不易于使用。Wallace 评论说：“我拥有 ArcView、Manifold GIS 和 MapPoint 的副本，但我选用 MapInfo。”

MapInfo 北亚区代表处
北京市朝阳区工体北路甲 2 号
盈科中心 IBM 大厦 14 层
Tel: +86 10 65391021
www.mapinfo.com.cn



“我们将地理空间分析视为保险公司日常工作中不可分割的一部分，从最开始利用基于位置的适宜定费信息报价到最终帮助人们获得财产损失赔偿。”

佛罗里达农业局高级战略规划师 Steve Wallace

Wallace 说：“在基于 MapInfo 系统运行后的前十个月内，我们的净投资回报率超过了 900%。最为重要的是在保险金减少了三分之一的同时又增加了三分之二的保险金，这意味着三分之一的保险单产生了投资回报。”

采用 MapInfo 技术调节保险费率还提高了客户服务。由于佛罗里达农业局目前能够确保数据库信息的准确性，因此它通过续保留住了更多的客户，罚款和来自政府机构的批评减少了，同时有效地提高了人工验证投保人信息的效率。

定费区

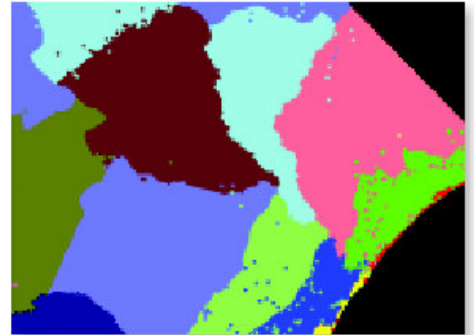
除 GeoVerify 系统外，佛罗里达农业局还采用 MapInfo® Professional® 确定保险单集中区域。佛罗里达农业局就能很轻松地评估出自己在特定区域的影响程度，考虑的因素包括盈利能力、市场份额、费率适宜性和突发风险。

佛罗里达农业局在实际的保险统计业务中采用 MapInfo Professional 综合考察保险单，确定新的地区界限和费率。

佛罗里达农业局采用 MapInfo 技术为业务员提供基于网络服务

佛罗里达农业局还在自己的销售点系统“FFBLink”中采用 MapInfo 技术。FFBLink 使业务员能够通过网上应用软件访问当前或潜在投保人的地址，并通过 MapMarker 和 MapXtreme 反馈所有的基于地理定费要素。

进入 FFBLink 后，FFBLink 即自动验证特定地址的位置，帮助确保向客户提供准确的定价信息。例如，当业务员进入某一地址时，MapInfo 技术即自动确定正确的分类代码，以及该地址是否在该定费区内。通过这种方法，自动将保险单与适宜费率匹配，以至于业务员无需对照纸地图反复核对地址。



MapInfo Professional 显示分配到不正确定费区的保险单。与定费区的背景颜色不相匹配的彩色数据点（保险单）为错编的数据点。

MapInfo 对于客户服务和索赔管理至关重要

在 2004 年毁灭性的佛罗里达飓风季节过后，佛罗里达农业局依靠 MapInfo 技术以较快速度向受灾者提供了索赔支持。利用 MapInfo Professional 和 MapMarkerPlus 可对当前索赔进行可视化展示，佛罗里达农业局迅速确定索赔最集中的区域，并调配了必需资源，比如调解人和临时理赔办公室。

佛罗里达农业局甚至还采用 MapInfo Professional 在数字地图用事件信息覆盖投保人点，比如风暴的当前路径和风速预计与飓风，以此来预测与飓风有关的损失。

Wallace 说：“当飓风之类的灾难来临时，运用地理空间分析解决受灾区域、受灾人及人数的问题至关重要。我们对照经过地理编码的保险地点分析风暴路径和风力区，预计受灾人数，绘出发生损失的实际位置。这有助于理赔经理调拨人力，帮助调解人根据地理位置安排每天的工作。”

©MapInfo 公司 2005 版权。保留所有权利。

MapInfo、MapInfo EasiMaps、MapInfo Encounter、MapInfo Exponare、MapInfo Professional 是 MapInfo 公司或其附属机构的商标。