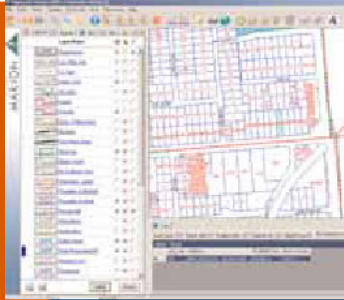


个案研究：

地方议会要持续改进以满足不断变化的居民需求，就应当把握改进的机会，听取关于如何改进现有流程的建议，并愿意尝试采用新方法解决问题。



马里昂议会

“我们看到系统性能得到很大的改进。过去刷新一幅地图要用 10-20 秒时间，现在只用不到一秒。系统性能有了极大的提升，这意味更高的员工效率”

“从 Oracle 的 GIS 解决方案到 MapInfo TAB 文件格式的转换很顺利。这种解决方案的一个额外好处是由于 MapInfo 文件格式的可访问性较高，我们可以灵活选择和改变数据格式，从而适应多种用途。我们也在考虑最终转到 SpatialWare，以便更好地与我们的其他系统兼容”。

Brenton Mitchell

马里昂议会空间与图形系统负责人

马里昂市位于南澳大利亚阿德莱德中央商务区(CBD)西南约 12 公里处。该市面积 55.445 平方公里，总人口约 75,000 人。这一地区虽属郊区，但有多种自然特色，例如丰富的地表水供应、重要的地质带以及可自由进入的海滩。

马里昂市议会致力于为本社区提供优质服务，它的目标是确保居民可以享受 100 多项服务，其中包括艺术项目、建筑与规划服务、环境管理、健康服务、图书馆服务、休闲设施和垃圾收集。

议会还向企业界提供一系列服务。有些服务鼓励经济和企业发展；促进可持续的商业运作，其他的属于管理性质。

形势

在 2004 年中以前，马里昂市议会地理信息系统 (GIS) 团队提供的服务非常有限，仅限于工程、开发服务和评级部门。

GIS 团队的主要任务是更新和分配整个议会的 GIS 企业数据，并提供关于基础设施的报告。这些空间数据包括地皮与规划、房屋编号、道路名称与中心线、城乡边界、区划以及包括人行道、排水系统和交通装置数据等在内的许多基础设施。

认识到空间企业数据将愈来愈成为议会战略规划 and 日常服务的一个完整组成部分，由两名空间信息专业人员组成的 GIS 团队受命简化整个议会空间企业数据的应用，并将其应用到传统部门以外的领域。

为此，马里昂议会需要一套能在现有

IT 设施内应用并鼓励整个议会使用的解决方案，而且要求该方案快速、成本效益高、易于使用。

马里昂议会空间与图形系统负责人 Brenton Mitchell 认为：“我们以前采用竞争企业的 GIS 系统非常复杂，难以编辑。这意味着各个部门不能充分利用已有的空间信息，GIS 团队被迫对所有数据进行编辑，从而降低了团队的工作效率。”

马里昂议会需要能在整个议会内易于配置的 GIS 解决方案，而且这个方案应当具有伸缩性，支持议会不同部门的雇员控制和修改 GIS 数据。

解决方案

2004 年 7 月，GIS 团队开始评估能够改进 GIS 团队和 280 名议会雇员的流程、效率及生产率解决方案。2004 年 9 月，议会决定采用 MapInfo® Exponare™和 MapInfo Professional®。

议会在 MapInfo 南澳大利亚战略合作伙伴 Tonkin 咨询公司的协助下选择 MapInfo 的 Exponare 和 Professional，是因为此方案可靠、易于设置，由于减少编辑工作量而节省 GIS 团队的大量时间。为了改进议会原来的 GIS 解决方案，GIS 团队与 Tonkin 咨询公司联合开发有定制化的解决方案，使各部门能够浏览和编辑相关的数据，不必再求助于 GIS 团队。

MapInfo Exponare 用于以智能化方式集成和显示议会的数据，不懂 GIS 的公众也能使用。例如，可以查询企业位置，调出关于这家企业或某幢房屋位置的信息。

MapInfo 的优势



MapInfo 北亚区代表处
北京市朝阳区工体北路甲 2 号
盈科中心 IBM 大厦 14 层
Tel: +86 10 65391021
www.mapinfo.com.cn



“到目前为止，雇员反应非常好，便于使用意味着员工们一直在寻找新的方法以便从这套方案中受益。我们认可这套方案的价值，目前正考虑向马里昂居民和企业提供相关 GIS 企业数据的机会。”

Brenton Mitchell 马里昂议会空间与图形系统负责人

Tonkin 咨询公司和 MapInfo 为马里昂市安装的这套方案的另一个重要用途是作为 Exponare、议会财产和评级系统市局之间的双向联系。这种双向联系允许选项从一个应用转到另一个应用，并允许接受方的应用使用该选项。

Tonkin 咨询公司空间信息经理 David McDonald 指出：“Exponare 具有可伸缩性，是易于定制化和执行的解决方案，得到 MapInfo 的全面支持。Exponare 的另一个好处是数据格式的灵活性。Exponare 可以从 MapInfo TAB 文件、Oracle Spatial 或 SQL 服务器版的 SpatialWare 文件直接显示地图。”

Mitchell 先生说：“从 Oracle 的 GIS 解决方案到 MapInfo TAB 文件格式的转换很顺利。这种解决方案的一个额外好处是由于 MapInfo 文件格式的可达性较高，我们可以灵活选择和改变数据格式，从而适应多种用途。我们也在考虑最终转到 SpatialWare，更好地与我们的其他系统兼容。”

受益

“我们看到系统性能得到很大的改进。过去刷新一幅地图要用 10-20 秒时间，现在用不到一秒。系统性能有了极大的提升，这意味着更高的员工效率。”

“我们的客户服务水平也有了改进。职员现在可以更轻松地获取和分析空间信息。

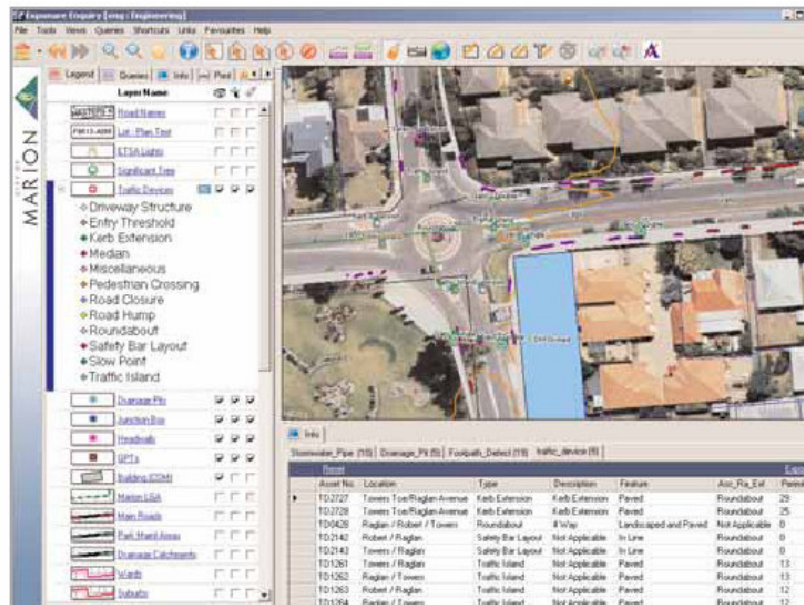
可以通过并不复杂的方法在系统内轻松找到议会的储存日服务等日常的客户数据。需要更新资产时，由相应部门而不是 GIS 团队来修改 GIS 企业数据。

他说：“这套方案简化了空间数据的维护和管理工作，能够确保数据的准确性和完整性。他鼓励整个议会利用 GIS 企业数据，一度非常受限而且复杂的系统现在正向几乎所有议会部门展示着进步。”

例如，社区服务部现在有机会利用 MapInfo 技术开发为老年人服务的社区巴士路线和多种其他服务。

他最后指出：“到目前为止，雇员反应非常好，便于使用意味着员工们总是可以找到新方法以从这套方案获益。我们认可这套方案的价值，目前正考虑向马里昂居民和企业提供有关 GIS 企业数据的机会。”

欲了解关于 MapInfo 技术和解决方案的更多信息，请访问 www.mapinfo.com.au 或在澳大利亚拨打电话 1800 351 576。



©MapInfo 公司 2005 版权。保留所有权利。

MapInfo、MapInfo EasiMaps、MapInfo Encounter、MapInfo Exponare、MapInfo Professional 和 MapInfo 子午线符号是 MapInfo 公司和/或其附属机构的商标。