

版本比较

MAPINFO PROFESSIONAL®

MapInfo.
Be Location Intelligent™



升级到 MapInfo Professional 的最新版本，体会大大扩展的数据访问能力、时间分析和改善地图可读性的新特性。

与旧版本比较，v9.0 带来了什么？

(MapInfo Professional, 业界领先的商务地图解决方案, 使您能够进行复杂详尽的数据分析, 做出富有洞察力的决策。MapInfo Professional v9.0 为您提供强大的工具访问更广范围的商务和地理信息数据, 提供新的进行时间、事件驱动分析的功能, 帮助您制作更为精美的地图, 以及在效率方面的提升, 帮助您更快做出分析。敬请升级到最新版本的 MapInfo Professional)

支持的操作系统

桌面操作系统:

Windows Vista(Ultimate)

Windows XP Professional SP2

Windows XP Home SP2

Windows XP (64-bit)

Windows 2000 (SP4)

服务器操作系统:

Windows 2003 Server

Citrix MetaFrame v4.x

附加的部署特性:

采用 Microsoft Windows 技术的静默安装能力;

可选将用户配置文件集中管理, 以适应公司或者部门级的协作。

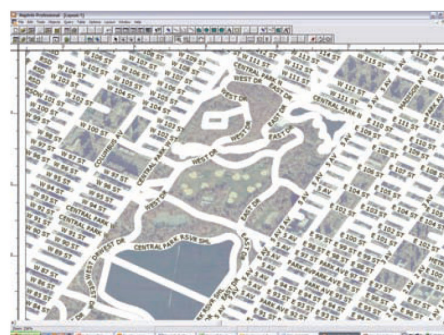
数据访问

数据格式: 增加了如下数据格式的直接访问: DWG, DXF, DGN, ESRI

Geodatabase, ESRI Personal

GeoDB(MDB), SDTS 和 VPF

可扩展的数据访问能力可以支持多达 150 种文件格式。



(图说明: 采用曲线标注、新字体和增强的布局设置来创建更为视觉友好的地图)

数据库支持: Oracle 10G 和 9iR2, MS SQL Server 2000 & 2005, MS Access XP, IBM Informix 9.4。

空间数据支持: Oracle Spatial

10G&9iR2, SQL Server 2000 & 2005 加

MapInfo SpatialWare, Informix 9.4 加

MapInfo SpatialWare, ESRI SDE v9.x 以

及更高版本;

可将当前窗口保存为: GeoTIFF 格式(具有地理参照信息的图像格式)

支持新数据类型: Date/Time 和 Time 数据值;

即时索引: Find 和 Geocode 函数集现在能够在采用 TAB 文件和远程表数据时, 支持索引和未索引的字段。

MapInfo Professional 9.0 新增功能 (续)

更好的地图表现能力

曲线标注;
新的公共应急管理字体;
新的缺省标注字体/风格设置属性;
新的面向搜索和插入地图对象的地图属性;

增强的分析功能

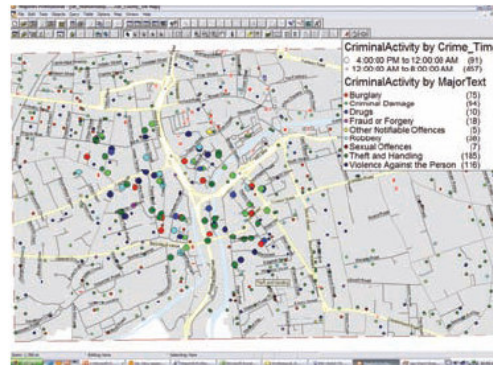
MapInfo Professional 新增的基于时间分析功能让企业和组织从 MapInfo Professional 中以全新的方式获益。MapInfo Professional 现在能够从多种数据源中识别和保留基于 Date&Time 的数据, 而且这些数据能够在 MapInfo Professional 的完整功能中进行可视化和分析。

提高效率

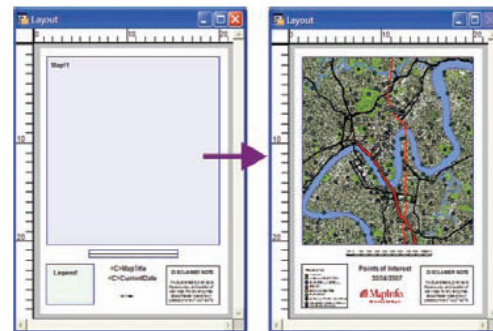
通过基于向导的操作过程, 进行专业级的地图输出。
单条记录支持多个热链接;
新的图例窗口属性;
新的地图布局窗口属性;
新的查找选择属性;
窗口管理器的增强。
投影参照系的增强
Czech Republic and Slovakia JTSK 投影
Bosnia-Herzegovina 坐标系统

完善的帮助与文档

升级的帮助包含了所有参考信息
可以从 MapBasic 窗口获取 MapBasic 的帮助支持



采用基于时间的分析来帮助理解犯罪如何从日间向夜间迁移, 以便更好地部署警力资源



新的打印模版采用动态信息来即时更新

MapBasic 增强

增加了下列函数:

```
CoordSysName$();      CurDateTime;
CurTime;FormatTime$; FME Refresh
Table statement;GetDate(); GetTime();
HotlinkInfo();      Hour      function;
MakeDateTime();     Minute   function;
NumberToDateTime();
NumberToTime();RegionInfo() Function;
Second function; StringToDateTime();
StringToTime();
```

增强了下列函数和语句:

```
Commit Table statement
LabelInfo() function
LayerInfo () function
Set Map statement
SystemInfo() function
```