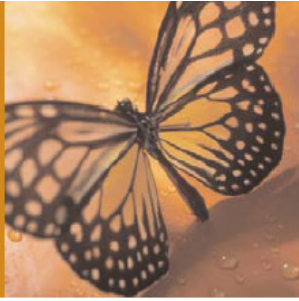


个案研究：ASHOKA生态与环境研究信托

班加罗尔的生态与环境研究信托（ATREE）是一支非赢利信托，以保护和可持续利用印度的自然资源为宗旨。



MapInfo.



“MapXtreme正是我们要寻找的工具，它为我们在线提供关于生态和环境研究的空间信息。”

生态信息中心主任Mohanmed Irfan Ullah博士

挑战

通过汇聚信息技术和生态学知识的中心加强对印度自然资源的保护和有效管理，满足整合相关科学知识和自然资源管理与保护问题这一紧急需要。

解决方案

利用MapInfo的MapXtreme® Java绘图开发工具，ATREE建立了带有WebGIS的生态信息入口（www.ecoinfoindia.org），免费向印度国内外的科学界提供关于生态保护与环境的地理信息。这个入口允许用户显现、分析和整合不同类型的数据。

概要

公司

班加罗尔的生态与环境研究信托（ATREE）是一支非赢利信托，以保护和可持续利用印度的自然资源为宗旨。自1996年成立以来，ATRE(www.atree.org)已接受地方、各州和联邦机构的委托协助规划和执行许多生态保护与可持续发展项目，并通过建立解决严峻环境问题的科学和社会资源，在印度产生了重大影响。ATREE 还建立了许多国内、国际保护项目。

挑战

为了建立急需的整合关于自然资源管理和保护的科学知识的综合性机制，ATREE着手设立旨在汇聚信息技术和生态学知识的生态信息中心，加强印度自然资源的保护与管理工作。此外，中心还积极促进印度国内外在生态信息学领域应用研究和能力建设方面的合作。

参与中心合作的有农业大学、惠普公司和NCL生物多样性信息中心（NCBI），联合国基金和印美科技论坛也为中心提供支持。

作为多种服务之一，中心决定设立带有网络地理信息系统（GIS）工具的生态信息入口（www.ecoinfoindia.org），免费向印度国内外的科学界提供关于生态保护和环境的地理信息。这个入口允许用户显现、分析和整合不同类型的数据。

解决方案

设立 WebGIS 入口时所考虑的一个关键因素是，建立富有活力的平台，保证安全地传输可靠的最新数据。此外，作为 Linux 等其他系统主机或入口意义上的互用性，以及产品整体性能的稳定性和稳定性，也是确保入口成功的重要条件。

心怀这些关键因素的 ATREE 开发团队寻找基于网络的领先 GIS 技术。他们评估了多款绘图软件方案的速度和其他特性。经过严格的筛选程序，ATREE 开发团队选择了 MapInfo 的 MapXtreme Java 绘图开发工具。

MapXtreme® Java™是百分之百的 Java 绘图服务器，使用户能够通过一个组织的局域网或者外联网在互联网上利用智能定位技术。

ATREE 主任 Gladwin Joseph 博士解释说：“从 ATREE 一开始建立 GIS 实验室，MapInfo 就一直承担着主要的地理空间数据管理和处理工作。我们从 1997 年以来就使用 MapInfo，因此配置 MapXtreme 是很自然的事情。但是，我们整个团队是经过严格的特性对比和评估程序做出这个决定的。”



“使用MapInfo MapXtreme让我们受益匪浅。我们能够开发Linux解决方案，帮助我们节省了购买自有操作系统和昂贵开发工具的费用。将花在划线功能编码上的精力和时间投入到开发更多应用特征和添加更多数据的工具当中。最终用户可以在一个地点轻松地获得大多数功能。”

生态信息中心主任

Mohammed Irfan Ullah博士

亚太总部

Level 4, 170 Pacific Highway
Greenwich NSW 2065

总机: +612 9437 6255

传真: +612 9439 1773

免费电话: 1800 351576

电子邮件: australia@mapinfo.com

网址: www.mapinfo.com.au

新加坡代表处

Level 30

Six Battery Road

Singapore 049909

总机: +65 6322 0862

传真: +65 6322 0858

电子邮件: singapore@mapinfo.com

网址: www.mapinfo.com.sg

也可联系您的MapInfo授权业务合作伙伴

“我们从1997年以来就使用MapInfo，因此配置MapXtreme是很自然的事情。但是，我们整个团队是经过严格的特性对比和评估程序做出这个决定的。”

ATREE主任Gladwin Joseph博士

结果

ATREE的地理信息系统和遥感(GIS/RS)实验室通过研究、服务和扩展履行该组织的使命。实验室成员与ATREE的科学家密切合作，共同开发和促进研究项目。GIS/RS实验室在很大程度上依赖MapInfo技术支持的空间信息进行环保规划，研究土地利用和地表变化情况，考查森林，提供分水岭服务，开发环境保护工具。

ATREE仅用三个月就完成了WebGIS入口的开发、测试和配置。在此过程中，MapInfo的在线开发共用信息为团队提供支持。2005年5月，ATREE成功推出印度的第一个生态信息中心，在线提供用于研究生态问题和多样性保护的绘图和分析工具。

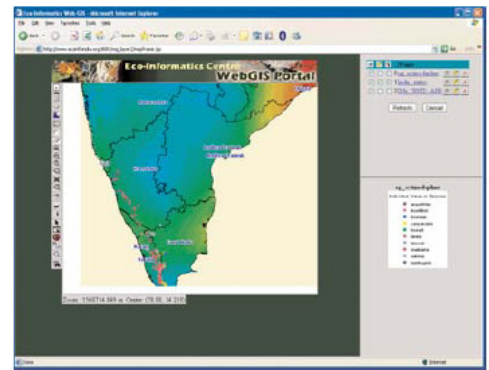
收效

生态信息中心主任Mohammed Irfan Ullah博士说：“MapXtreme正是我们要寻找的工具，它为我们在线提供关于生态和环境研究的空间信息。MapXtreme使我们可以生成地图，利用这些信息进行分析。绘图工具实现的可视化演示为我们提供了重要和新鲜的视角，更好地满足保护逐渐减少的多样性的需要。”例如林业部的政策制定者可以利用生态信息中心入口的WebGIS功能，绘出数目最少的森林类型当中有某种地方性树种的区域地图，研究野生动物管理的学生则可以绘制濒危物种的可能分布图。这个工具是对生态保护界的重要贡献。

除WebGIS工具外，入口还以增值出版地图形式提供全球重要的生物多样性热点地区西高止山脉的大量信息，这些地图是ATREE及其合伙机构将近十年的生态和环境研究的结晶。这些信息不仅可供政策制定者等利益关系人(尤其是环境与林业部)使用，还可供研究人员、学生和教育工作者使用。

Irfan博士总结说：“使用MapInfo MapXtreme使我们受益匪浅。我们能够开发Linux解决方案，帮助我们节省了购买自有操作系统和昂贵开发工具的费用。我们把过去花在划线功能编码上的精力和时间投入到开发更多应用特征和添加更多数据的工作中。最终用户可以在一个地点轻松地获得大多数功能。”

ATREE计划在将来设立一个实习计划，让在国内外选拔的学生群体利用MapInfo技术开发WebGIS的相关工具和JAVA软件。这一举措是ATREE正在进行的实习计划的一部分，来自全世界的学生在此做实习研究，其中有些来自印度国内的著名技术院校。



WebGIS入口提供功能强大的研究印度生物多样性的可视化和分析工具