

MapXtreme® 2008

开发人员可以快速地向 .NET 或内部应用中增加绘图及分析功能。



摘要

各种单位都正在意识到，如果在其日常经营和分析工具中注入基于位置的智能，他们会获得很大的收益。这种附加的能力具有很多益处，包括：

- 帮助员工作出更明智的决策
- 改善客户服务
- 提高设施和资产的管理水平
- 提高规划和组织响应能力

益处

- 100% .NET 对象模型
- 实现了以地图为中心或启用地图的应用程序开发，可在整个单位内使用
- 为部署台式机或 Web 应用提供了单一环境
- 同时符合地理空间和 IT 行业标准，确保互操作性

概览

MapXtreme® 2008 是一款理想的开发工具，适合创建并向组织部署以地图为中心和支持地图的应用程序。国有和私有行业内的领先企业都在使用基于地图和位置的决策和分析支持系统，以做出更好的战略决策，确定到哪里开辟市场和销售，如何管理和保护实物资产，以及如何更有效地运送产品。利用在 MapXtreme 2008 中开发的应用程序，您的组织可以直观地呈现和分析数据，以便发现使用传统方法（例如电子表格和报表）所不易发现的新关系和趋势。MapXtreme 2008 帮助您满足组织当今和未来的需要和期望。MapXtreme 2008 允许您创建自定义的地图绘制应用程序和支持地图的应用程序并可部署在 Microsoft Windows 桌面和 Web 环境中。

MapXtreme 2008 SDK

MapXtreme 2008 SDK 专为熟悉 Microsoft .NET 开发环境的 Microsoft® Windows® 程序员而设计，利用它您将能够开发出可以将位置与现有系统和基础结构结合到一起的应用程序和解决方案。它赋予您针对智能客户端、客户端服务器、内联网/外联网或混合网络环境开发桌面或 Web 解决方案的能力。

MapXtreme 2008 对象模型是 100% 的 .NET，因此开发人员可以体验 Microsoft Visual Studio 2008® 与最便于采用的 .NET 空间的紧密集成带来的诸多便利。

桌面部署

MapXtreme 2008 桌面开发方案包括大量的地图应用程序模板，这些模板可以自动配置和加载适合所选部署类型的地图绘制环境。这包括常用的地图控制工具，示例应用程序以及拖曳式开发功能。MapXtreme 2008 桌面方案提供对 Microsoft .NET 语言（例如 VisualBasic.NET 和 C#）的全面支持。

Web 部署

与桌面开发方案非常相似，MapXtreme 2008 通过提供地图应用程序模板、丰富的地图控制工具、示例应用程序以及拖曳式开发功能方便 Web 应用程序的快速开发。所有可面向 Web 部署的 .NET 语言（例如 ASP.NET）均可用于 MapXtreme 2008。

特性和功能

一体化供应

- 单个 SDK 产品，同时用于开发 Web 和台式机应用
- 各类部署方案之间可以高效地共享和重用代码和知识
- 通用、一致的桌面和 Web 开发体验

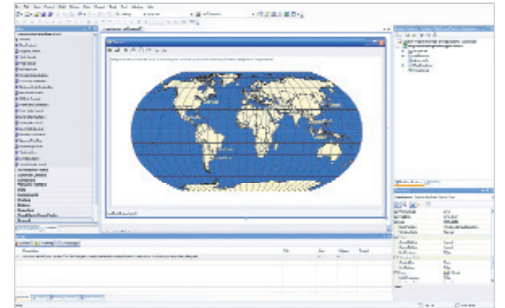
MapXtreme® 2008

易于使用

- 完全集成 Visual Studio 2008 开发环境
- 拖曳式功能，方便应用程序的开发
- 预定义的地图模板和示例应用程序，方便应用程序的快速开发
- 您可以自由选用 .NET 语言来开发应用程序，这样可以高效地利用组织内部各个成员的 IT 技能

互操作性

- 支持包括 Microsoft .NET、ADO.NET 和 SQL-3 在内的 IT 标准
- 支持包括 Open Geospatial Consortium 协议 (WMS 和 WFS) 在内的地理空间标准
- 使用包括 ADO.NET、ODBC、Oracle Spatial 和 Microsoft SQL Server 在内的标准数据访问协议访问位于组织内部任意位置的数据
- 将位置功能融入到第三方商业智能系统
- 将地理编码和路径规划之类的位置功能融入到您的应用程序之中



MapXtreme 2008 紧密集成到 Microsoft Visual Studio 2008 中。

功能丰富

- 卓越的数据访问引擎，通过使用灵活的光标、数据源不确定的方法以及采用业界标准查询语言改进功能和性能
- WMS 和 WFS 服务器和客户端功能
- 内置可扩展用户界面工具栏和对话框控件，方便快速开发
- 显示选项的灵活性得到提高，包括曲线标注、改进的符号表示以及填充模式
- 通过改善细节的呈现（即把地图要素、属性数据和分析结果进行分割，更好地放置显示文字，更好地控制绘制顺序，从而提高了地图的明确性）提供更多的功能

请访问 WWW.MAPXTREME.COM 以下载免费试用版产品。

规格

DATA SPECIFICATIONS

支持的环境

MapXtreme 2008 支持各种空间及非空间数据库和文件格式。

数据库

- SQL Server 2000、2005
- Informix IDS 9.3、9.4
- Oracle® 9i、10g
- Microsoft Access

- SpatialWare for Microsoft SQL Server 和 IBM Informix

操作系统

- Windows 2000、2003、2008、XP 和 Vista

开发框架

- Microsoft .NET Framework 1.1、2.0、3.0 和 3.5
- Visual Studio® .NET 2005 和 2008
- Visual C# 示例
- VisualBasic.NET 示例

©2008 Pitney Bowes MapInfo Corporation。保留所有权利。

85091-806

MapInfo 和 Pitney Bowes MapInfo 徽标是 Pitney Bowes MapInfo Corporation 的注册商标。本文中所提及的所有其它产品和服务名称，均为其各自所有者的商标。



美国

One Global View
Troy, NY 12180-8399

总机：518.285.6000
1.800.327.8627
传真：518.285.6070

sales@mapinfo.com
www.mapinfo.com

加拿大

26 Wellington Street East
Suite 500
Toronto, Ontario
M5E 1S2

总机：416.594.5200
传真：416.594.5201

canada.sales@mapinfo.com
www.mapinfo.ca

中国

北京市朝阳区光华路 7 号
汉威大厦 11A11 室
邮编：100004

总机：+8610 6561 3059
传真：+8610 6561 5579

china@mapinfo.com
www.mapinfo.com.cn

