

案例分析： POCS保护地下市政设施

Pennsylvania One Call System, Inc. (简称POCS, 宾夕法尼亚万事通信息系统有限公司) 曾向 MapInfo 寻求一款解决方案, 用于协助识别易受地方性需求影响的公用事业机构, 并以此最终削减多余的公告通知。

 **MapInfo.**
Be Location Intelligent™



“POCS 需要一款解决方案, 用以减少处理那些无谓的公告通知, 并增加收取传票通知的会员企业的受关联程度。”

Neil D'Annan, 技术总监, POCS

摘要

企业

纵观全美, 每个州内都会有一套为阻止破坏地下管线而设的“挖掘前请致电垂询”体系, 旨在让计划开展挖掘工作的个人或团体提前通知地方公用公司关于他们的挖掘意图。这样一来, 所有该区域内的公用设施所有人都可以在区域上标示出来。该类团体通常会收到大量的通知信息。例如, 2005年Pennsylvania One Call System, Inc. (简称POCS) 就收到将近 650,000 份类似的通知, 因此该公司向其会员机构发出了近550万份的外发公告通知。

POCS 是一家非营利性机构, 其设立目的旨在通过向公用企业告知来自承建商、挖掘队、房屋施工队或一般大众的挖掘请求, 来防止地下设施遭受破坏。拥有3000多名地下设施所有人/运营机构会员的POCS可以为设计师、挖掘施工队和设施所有人之间提供最有效、低负担的联系沟通渠道。

挑战

POCS每收到一份当地挖掘需求的通知, 他们就会向自己的会员企业发出公告通知, 要求会员企业在规定的时数内回复给POCS。通过使用识别在该市政区域内所有公用企业的数据库, POCS便向其中的会员企业发出公告通知, 基本上不考虑会员的公用设施距离挖掘现场的

远近。因此, 这些通知当中很大一部分都是不必要的。

“我们机构需要一款可以减少那些不必要的外发公告通知数量, 同时增加收取传票通知的会员企业的受关联程度”, POCS技术总监Neil D'Anna说道。“对于公用企业而言, 处理这些不必要的公告通知既浪费时间, 又要付出高昂的成本。这些成本支出最终又会转嫁到公用设施使用人的身上。”

成效

2003年, POCS向MapInfo 寻求一款特定的解决方案, 以协助识别易受地方性需求影响的公用企业, 并以此削减多余的公告通知。POCS建立了一套名为“会员地图绘制”的系统。该系统为可启用网页、基于.NET浏览器的地址定位系统, 可令其会员企业通过使用地图与基础设施建设数据修善其市政级别公告通知。

POCS的系统将使用该类数据来确认某一市政区划内的传票通知是否应转达至自己的会员企业。POCS 使用 MapInfo MapXtreme®, 来编制该套程序。而MapInfo MapXtreme®, 正是一款可使用户创建自定义地图绘制应用程序从而将数据进行可视化分析的软件。

挑战

Pennsylvania One Call System, Inc. 需要一套简单流畅的模式来识别哪些公用事业机构会受到来自社会的挖掘需求的影响。在过去, 该机构向给定市区范围内每一家会员公司发送通知, 然后由会员自行确认其企业设施是否存在有被挖掘损坏的风险。

解决方案

MapInfo 位置智能解决方案使得PennsylvaniaOne Call 快速确定需要通知哪些公用企业, 同时减少向会员公司发出的公告通知数量。



www.mapinfo.com



“POCS之所以选择MapInfo，是因为它的技术解决方案是如此强大而且易于使用，”D’Anna说道。“MapInfo 让我们有能力为我们的客户需求专门定制特定的解决方案。它所带来的成效完全超出了我们的想象。”

集团总部
One Global View
Troy, NY 12180-8399
1.800.327.8627

www.mapinfo.com

中国
北京朝阳区光华路7号
汉威大厦11A11
86 10 6561 1732 (Tel)
86 10 6561 5579 (Fax)
Pbbi.china@pb.com (E-mail)
www.MapInfo.com.cn

各大公司和小型企业都在访问并使用会员地图绘制系统。自2003年投入使用以来，所有会员企业所节省的支出将近6千万美元。

使用会员地图绘制应用程序的唯一技术要求，就是您必须可以访问互联网。由此一来，会员企业无论身处美国的哪个区域，都可以轻松使用这一解决方案。“我们可以开发出一款无需下载额外软件的解决方案，这才是最重要的。我们许多会员企业都需要从不同地方远程访问会员地图绘制系统，而MapInfo的MapXtreme又能结合互联网使用，从而为我们提供了极大的灵活性。”D’Anna说道。

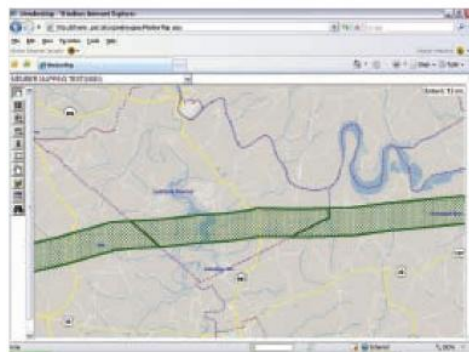
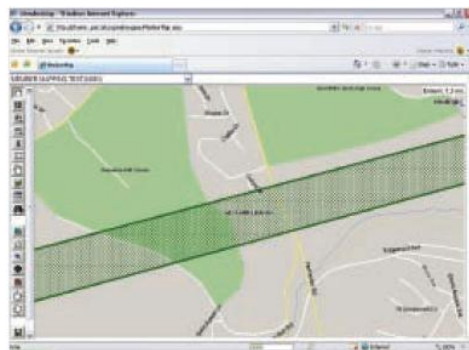
通过使用MapInfo技术，POCS终于可以使用自己内部员工创建开发会员地图绘制应用程序。POCS 从1988年开始就成为了MapInfo 的客户，因此它十分了解产品的易用性。“我们之前就用过MapInfo 的产品，所以我们很清楚，我们可以自行编制程序从而节省更多的开支。”

优势效益

整个宾夕法尼亚的大小公司都在使用会员地图绘制系统，自2003年投入使用以来，所有会员企业所节省的支出将近6千万美元。此外，通过有效利用会员地图绘制系统，POCS向会员企业发出的公告通知平均下降了将近60%。

“因为以前用过MapInfo 的产品，所以我们知道我们会取得相当卓越的成绩，但我们没有想到外发的通知数量竟然可以有那么大程度的减少”，D’Anna说。“这款解决方案真的是一款相当有效的工具，帮助我们的会员企业节省了宝贵的时间和费用支出”。

更多信息，请访问 WWW.PAICALL.ORG



POCS (两种不同的缩放水平) 的网页应用程序介绍，以及公用企业会员的设施会如何显示于地图之上。绿色带代表会员企业的设施通知区域。